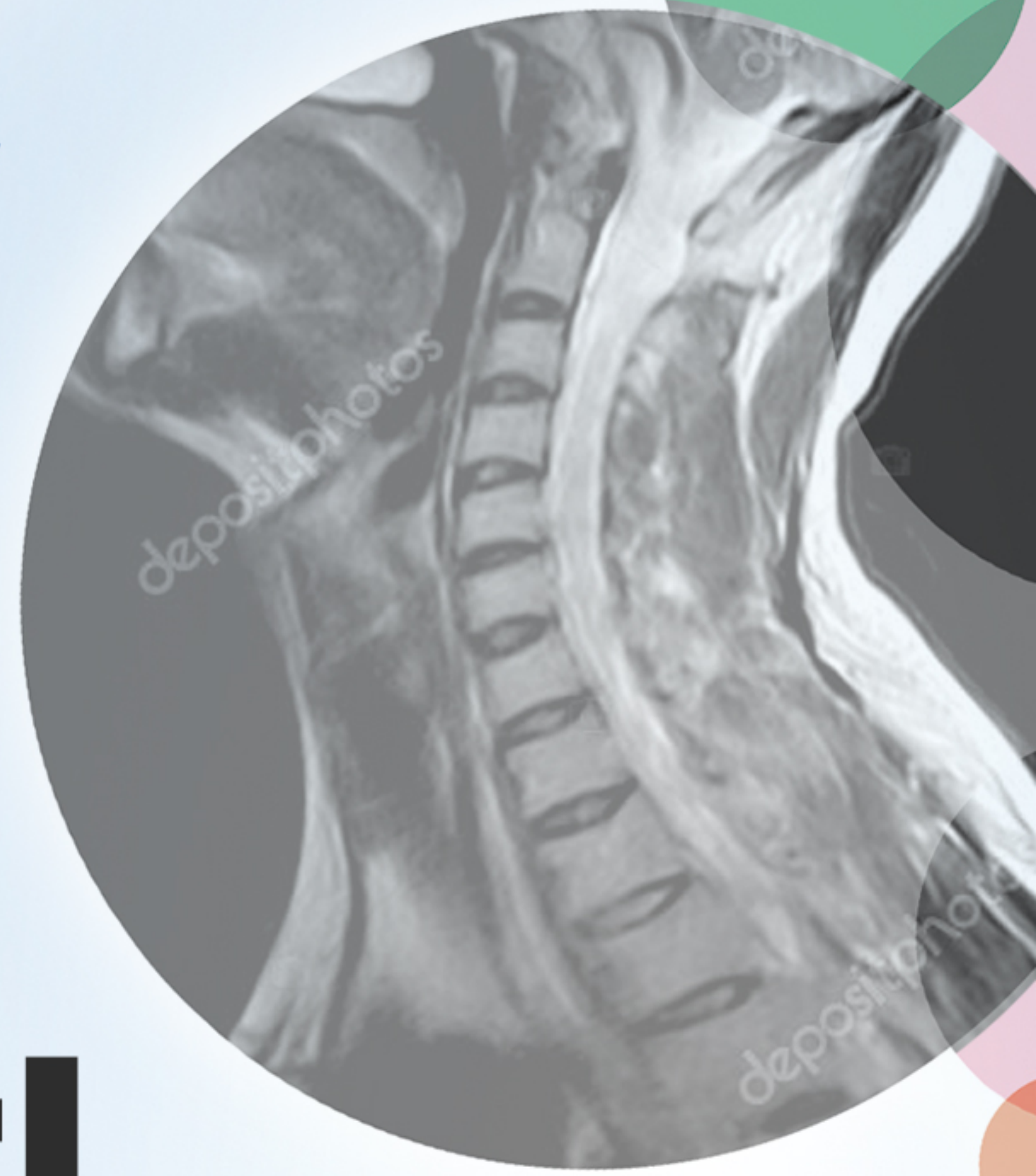
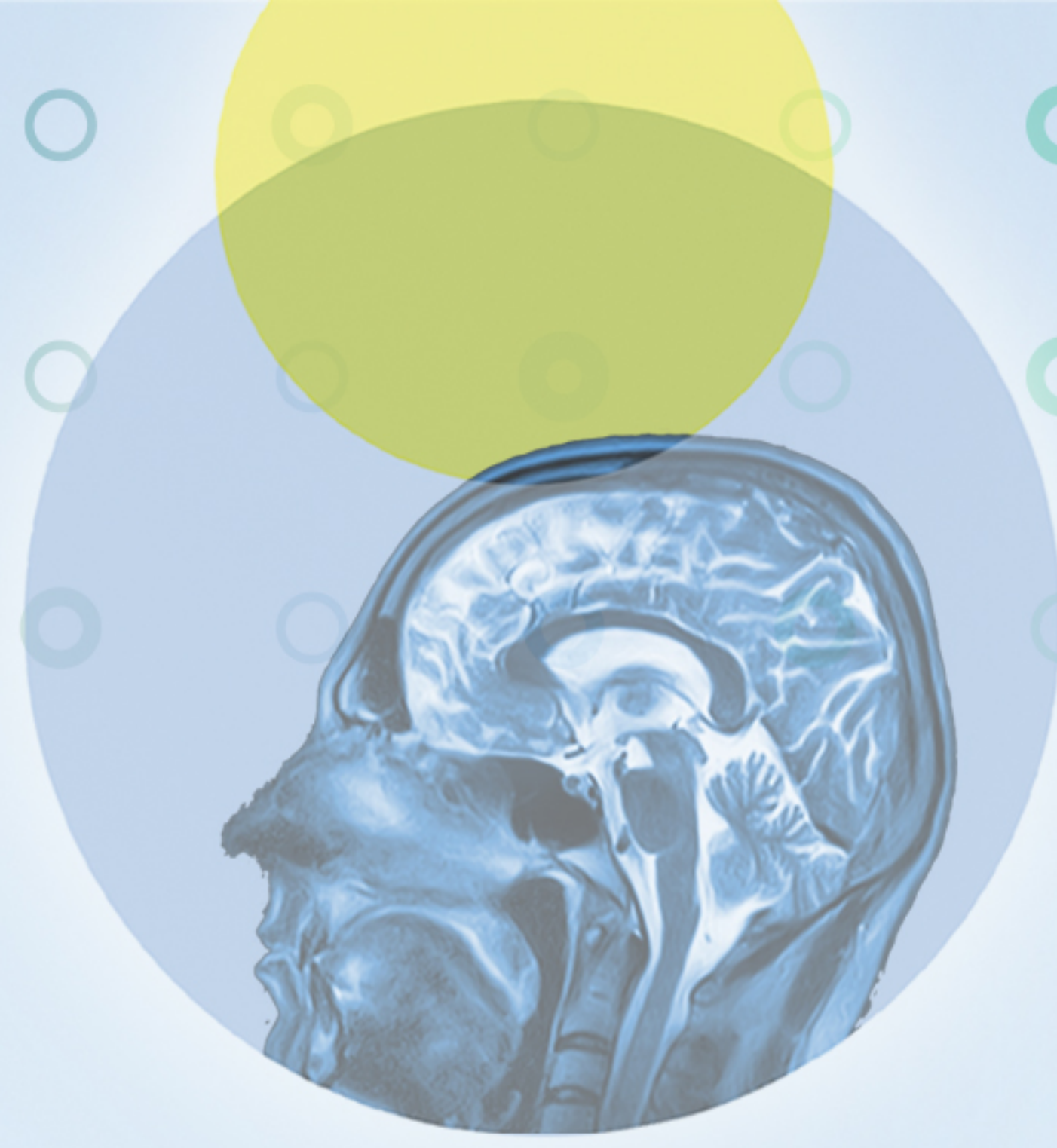




응급중환자영상학회

Society of Emergency & Critical Care Imaging



"A to Z of Emergency and Critical Care Imaging"

# 제5회 2018 응급중환자영상학회 연수강좌

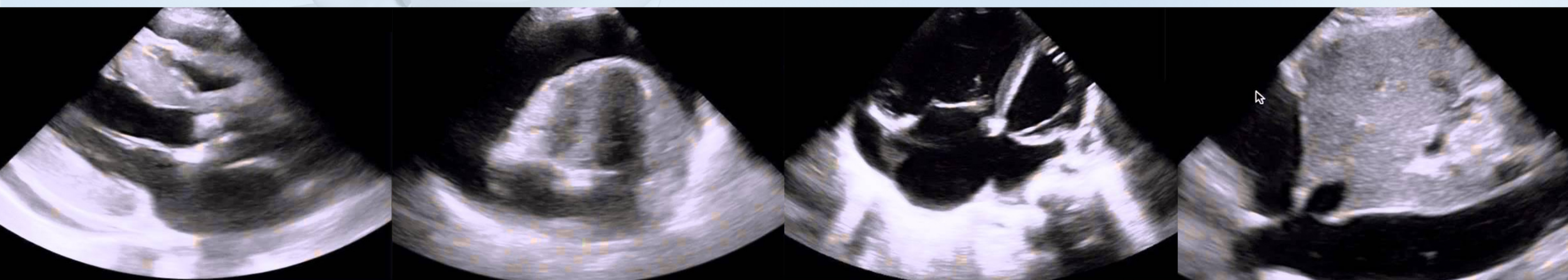
2018. 6. 16(토)

중앙대학교병원 4층 송봉홀

<Preconference Workshop>

WINFOCUS KOREA

2018. 6. 14(목)~15(금) 서울 스퀘어 4층 GE 코리아  
자세한 내용은 Secci홈페이지 참조



Society of Emergency & Critical Care Imaging



## 인사말

안녕하십니까? 응급중환자영상학회장 하영록입니다.

2006년 처음으로 본 학회의 모태였던 응급영상연구회를 시작하였으니, 벌써 12년이라는 세월이 지나갔습니다.

최근의 문케어, 초음파 급여화를 비롯하여 그 동안 많은 일이 있었고 의료환경의 변화가 적지 않았습니다. 대부분의 의사 동료들이 하기 싫어하는 야간, 휴일 근무를 마다하지 않고, 많은 의사들이 하기 힘들어하는 응급 및 중환자들의 적절한 치료를 위해 영상이라는 그물코를 부여잡고 최선을 다해온 여러 회원분들이 현재까지의 12년 동안 꾸준히 조금씩 발전하고 유지될 수 있도록 해준 원동력이라고 생각합니다.

해마다 가을 정기학술대회와 봄 연수강좌를 준비해온 학술이사님을 비롯한 모든 학술팀에게 감사의 말씀을 드립니다. 정말 수고 많으셨습니다.

올해에도 작년과 마찬가지로 연수강좌 직전에 이틀간의 WINFOCUS-KOREA ULTRASOUND LIFE SUPPORT 초음파 워크숍을 진행하게 되었습니다. 국제적으로 공인된 4인의 해외연자들이 합류하여 진행될 예정입니다. 많은 참여 부탁드립니다. 연수강좌에서도 국내외 훌륭한 연자분들을 초청하여 유익한 시간이 될 수 있도록 노력하였습니다.

우리는 visual medicine을 추구합니다. 영상진단검사뿐 아니라 모든 영상 정보들이 응급 중환자들을 위하여 우리가 추구해야 할 분야입니다. 임상 의사로서의 본분을 잊지 않으면서 과학의 발전과도 발을 맞추어 더욱 노력하는 모습을 보이겠습니다.

응급중환자영상학회 회장 **하영록**





## 프로그램

09:00 - 09:30 Registration & Opening remark	조영순 학술이사
Session I Emergency and Critical Care Imaging Basic I	Director : 조영순 / Moderator : 오성범
09:30 - 10:00 Interpretation of Simple X-ray I	이원웅 (성남의료원)
10:00 - 10:30 Reading Brain CT in ED and ICU	오제혁 (중앙대병원)
10:30 - 10:50 Break	
Session II Emergency and Critical Care Imaging Basic II	Director : 안정환 / Moderator : 강보승
10:50 - 11:20 Interpretation of Simple X-ray II	조영석 (강동성심병원)
11:20 - 11:50 Reading Abdominal CT in ED and ICU	정원준 (충남대병원)
11:50 - 13:00 Lunch	
13:00 - 13:10 Ceremony	
Session III Plenary Session I	하영록 SECCI 회장
13:10 - 13:55 Artificial Intelligence and Point of Care Ultrasound	Michael Blaivas (University of South Carolina School of Medicine)
Plenary Session II	정현수 SECCI 이사장
13:55 - 14:40 B-lines in Lung Ultrasound : Time for a Revisit ?	Toru Kameda (Department of emergency medicine, Red Cross Society Azumino Hospital)
14:40 - 15:00 Break	
Session IV POCUS in ICU	Director : 정경수 / Moderator : 서지영
15:00 - 15:30 POCUS in acute respiratory failure	이진우 (서울대병원)
15:30 - 16:00 POCUS in acute circulatory failure	이영석 (고려대병원)
16:00 - 16:15 Break	
Session V Trauma Imaging	Director : 박찬용 / Moderator : 조현민, 제환준
16:15 - 16:45 Learning Trauma Treatment by Video Clip	김동훈 (단국대병원)
16:45 - 17:15 Role and Future of Interventional Radiology in Trauma	전창호 (부산대병원)
17:15 - 17:30 Award Ceremonies & Closing Remarks	조영순 학술이사





## 사전등록 안내

사전등록기간: **2018년 6월 1일(금)**

- 등록확인은 6월 1일(금)에 일괄확인한 후 확인 메일을 보내도록 하겠습니다.

### 등록비

	사전등록	현장등록
전문의(정회원)	80,000원	120,000원
전문의(비회원)	100,000원	120,000원
전공의/간호사/EMT/기타	50,000원	70,000원

### 입금처 안내

- 결제는 계좌이체 및 무통장 입금만 가능합니다.
- 신한은행 100-029-844-081 (응급중환자영상학회)
- 송금인과 입금자명이 다르면 확인이 지연될 수 있어서 일치 시켜주시고, 혹시 다를 경우에는 아래의 학회 사무실에 연락 주시기 바랍니다.
- 사전등록 관련 문의 : 010-9820-1718 (정은혜)

### 환불 규정

- 코스의 신청 후 개인 사정으로 취소 할 시에는 일정 비율로 위약금이 부과될 수 있습니다.
- 코스 7일전까지는 100% 환불, 3일전 까지는 50%, 3일이내 취소는 환불이 어려울 수 있으니 확인바랍니다.
- 코스 취소 후에는 반드시 취소 의사를 통보해 주시기 바랍니다.
- 환불 관련 문의 : [contact@bjsolution.co.kr](mailto:contact@bjsolution.co.kr) (정은혜)
- 등록취소 후 환불은 6월 1일에 일괄 처리하오니 확인 부탁드립니다.





# 찾아오시는 길



9호선 흑석(중앙대입구)역 3,4번 출구	도보 5분거리
1호선 노량진역 1번 출구	마을버스 1번 승차 → 병원 앞 하차
1호선 용산역 1번출구 4호선 신용산역 3번 출구	151번 승차 → 병원 앞 하차
2,4호선 사당역 11번 출구	5524번(사당역 승차 → 중앙대입구 종점 하차)
4,7호선 이수(충신대입구)역 2번 출구	5524번(이수역 승차 → 중앙대입구 종점 하차) 363번, 752번(이수역 승차 → 명수대현대아파트 하차)
6호선 삼각지역 9번 출구	151번 승차 → 병원 앞 하차
7호선 상도역 5번 출구	마을버스 1번 승차 → 병원 앞 하차
2호선 서울대입구역 2번 출구	5511번 (서울대입구역 승차 → 중앙대학교 하차)